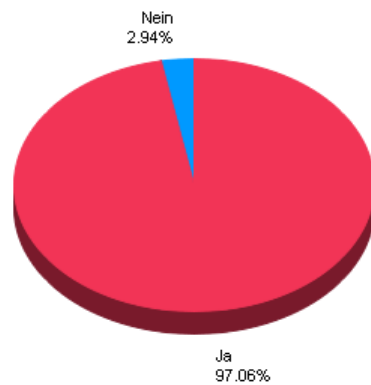


Report: aktuellanonym

Survey: Fragebogen Carsharing Gänserndorf Süd

Compiled: 11/16/2009

1. Nutzen Sie regelmässig ein Auto ?



STATISTICS

Choices Selected: 34

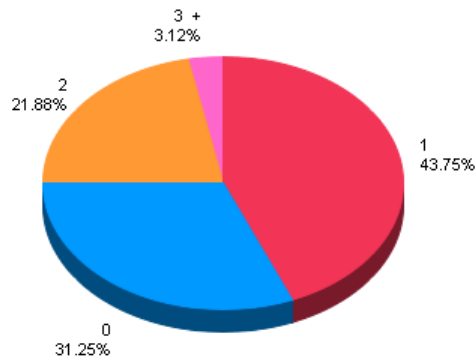
Total Responses: 34

SUMMARY

| VALUE | COUNT | PERCENT % |
|-------|-------|-----------|
| Ja | 33 | 97.06% |
| Nein | 1 | 2.94% |

Report from www.SurveyGizmo.com

2. Falls Ja, wie viele weitere Personen nutzen das Auto regelmässig?



STATISTICS

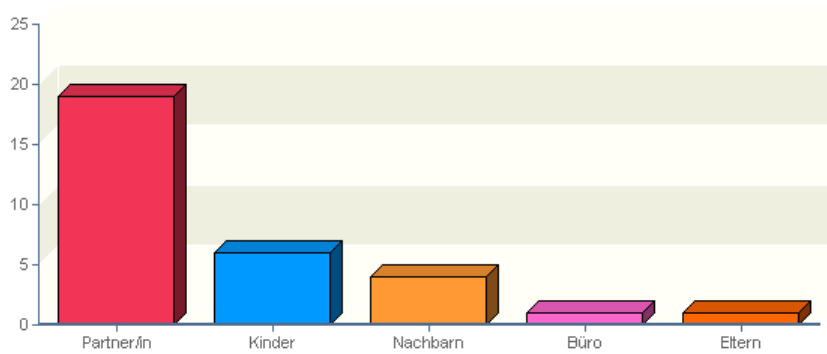
| | |
|-------------------|------|
| Choices Selected: | 32 |
| Total Responses: | 32 |
| Average: | 0.88 |

SUMMARY

| VALUE | COUNT | PERCENT % |
|-------|-------|-----------|
| 1 | 14 | 43.75% |
| 0 | 10 | 31.25% |
| 2 | 7 | 21.88% |
| 3 + | 1 | 3.13% |

Report from www.SurveyGizmo.com

3. Falls Andere das Auto benutzen: Wer? (es sind mehrere Antworten möglich)?



STATISTICS

Choices Selected: 31

Total Responses: 22

SUMMARY

| VALUE | COUNT | PERCENT % |
|------------|-------|-----------|
| Partner/in | 19 | 86.36% |
| Kinder | 6 | 27.27% |
| Nachbarn | 4 | 18.18% |
| Büro | 1 | 4.55% |
| Eltern | 1 | 4.55% |

Report from www.SurveyGizmo.com

4. Wie gross sind die Distanzen: ()

| ITEM | 0-2 | 2 - 5 | 5 - 10 | 10 - 20 | 20 und mehr | Total |
|---|-------------|--------------|--------------|-------------|--------------|-----------|
| Zwischen Wohnort und Arbeitsplatz (falls Sie regelmässig zu einem externen Arbeitsplatz fahren) | 3.8% 1 | 30.8% 8 | - | 3.8% 1 | 61.5% 16 | 26 |
| Zwischen Wohnort und Einkaufsmöglichkeit der üblichen Lebensmittel | 6.5% 2 | 38.7% 12 | 41.9% 13 | 9.7% 3 | 3.2% 1 | 31 |
| Zwischen Wohnort und Schule der Kinder (falls Sie Kinder im schulpflichtigen Alter haben) | 11.1% 1 | 33.3% 3 | 55.6% 5 | - | - | 9 |
| Zwischen Wohnort und weiteren regelmässig angefahrenen Zielen | - | 19.2% 5 | 26.9% 7 | 7.7% 2 | 46.2% 12 | 26 |
| Average %: | 4.3% | 30.4% | 27.2% | 6.5% | 31.5% | 92 |

Total Responses: 32

5. Wie häufig nutzen Sie ein Auto ungefähr für:

()

| ITEM | 0-4 | 5-10 | 10-20 | 20 und mehr | Total |
|--|--------------|--------------|--------------|--------------|------------|
| Fahrten zum Bahnhof und zurück / pro Monat | 36.0% 9 | 24.0% 6 | 20.0% 5 | 20.0% 5 | 25 |
| Einkaufen / pro Monat | 9.4% 3 | 34.4% 11 | 37.5% 12 | 18.8% 6 | 32 |
| Kinder von Schule oder Freizeit holen oder bringen / pro Monat | 15.4% 2 | 23.1% 3 | 15.4% 2 | 46.2% 6 | 13 |
| Fahrt zum Arbeitsort und zurück / pro Monat | 30.4% 7 | 8.7% 2 | 21.7% 5 | 39.1% 9 | 23 |
| Weitere fahrten innerhalb der Region / Pro Monat (weniger als rund 15 KM bis zum Ziel) | 26.1% 6 | 30.4% 7 | 21.7% 5 | 21.7% 5 | 23 |
| Weitere kurze Fahren über die Region hinaus / pro Monat (mehr als rund 15 KM bis zum Ziel) | 25.0% 7 | 35.7% 10 | 32.1% 9 | 7.1% 2 | 28 |
| Urlaub (Auto 24 Std. weg vom Standplatz) / Tage pro Jahr | 50.0% 15 | 23.3% 7 | 10.0% 3 | 16.7% 5 | 30 |
| Tagesausfüge (Auto für mehr als 8 Std. weg vom Standplatz) / Tage pro Monat | 46.2% 12 | 38.5% 10 | 7.7% 2 | 7.7% 2 | 26 |
| Average %: | 30.5% | 28.0% | 21.5% | 20.0% | 200 |

Total Responses: 32

6. Wie häufig sind sie pro Monat in etwa unterwegs: ()

| ITEM | 4 und weniger | 5-10 | 10-20 | 20 und mehr | Total |
|---|---------------|--------------|--------------|--------------|-----------|
| mit Ruftaxi | 88.2% 15 | 5.9% 1 | 5.9% 1 | - | 17 |
| mit Fahrrad (Nur fahren von mehr als ca 2 KM angeben) | 48.1% 13 | 25.9% 7 | 18.5% 5 | 7.4% 2 | 27 |
| als MitfahrerIn | 63.2% 12 | 15.8% 3 | 15.8% 3 | 5.3% 1 | 19 |
| Mit der S-Bahn | 32.0% 8 | 20.0% 5 | 24.0% 6 | 24.0% 6 | 25 |
| Average %: | 54.5% | 18.2% | 17.0% | 10.2% | 88 |

Total Responses: 30

7. Besitzen Sie einen Führerschein?



STATISTICS

Choices Selected: 33

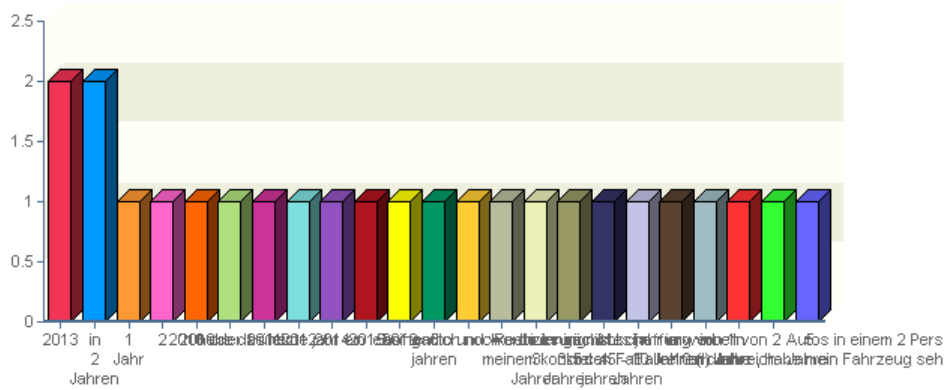
Total Responses: 33

SUMMARY

| | VALUE | COUNT | PERCENT % |
|------|-------|-------|-----------|
| Ja | | 32 | 96.97% |
| Nein | | 1 | 3.03% |

Report from www.SurveyGizmo.com

8. Wenn Sie ein Auto besitzen, wann schätzen Sie, ist der Kauf eines neuen Autos nötig?



STATISTICS

| | |
|-------------------|--------|
| Choices Selected: | 25 |
| Total Responses: | 25 |
| Average: | 644.36 |

SUMMARY

| VALUE | COUNT | PERCENT % |
|--|-------|-----------|
| 2013 | 2 | 8.00% |
| in 2 Jahren | 2 | 8.00% |
| 1 Jahr | 1 | 4.00% |
| 2 | 1 | 4.00% |
| 2010 | 1 | 4.00% |
| 2010 oder früher | 1 | 4.00% |
| 2011 | 1 | 4.00% |
| 2012 | 1 | 4.00% |
| 2014 | 1 | 4.00% |
| 2015 | 1 | 4.00% |
| 2019 | 1 | 4.00% |
| 5 jahren | 1 | 4.00% |
| habe das letzte jahr ein leasingauto und werde es nächstes jahr erwerben | 1 | 4.00% |
| hoffentlich noch sehr lange nicht | 1 | 4.00% |
| in 3 Jahren | 1 | 4.00% |
| in 3-5 Jahren | 1 | 4.00% |
| in 4 jahren | 1 | 4.00% |
| in 5 Jahren | 1 | 4.00% |
| in circa 5 - 10 Jahren denke ich | 1 | 4.00% |
| in einem Jahr | 1 | 4.00% |
| In meinem konkreten Fall alle 10 (!) Jahre, habe mein Fahrzeug sehr lange! | 1 | 4.00% |

| VALUE | COUNT | PERCENT % |
|--|-------|-----------|
| Reduzierung: Abschaffung von 1 von 2 Autos in einem 2 Personen-Haushalt. | 1 | 4.00% |
| ~ 5 Jahre | 1 | 4.00% |

Report from www.SurveyGizmo.com

9. Wenn Sie kein Auto besitzen, planen sie in den nächsten 2 Jahren den Erwerb eines Autos?



STATISTICS

Choices Selected: 12

Total Responses: 12

SUMMARY

| VALUE | COUNT | PERCENT % |
|-------|-------|-----------|
| Nein | 10 | 83.33% |
| Ja | 2 | 16.67% |

Report from www.SurveyGizmo.com

10. Finden Sie so eine Dienstleistung sinnvoll?

| ITEM | allgemein für Gänserndorf Süd JA | allgemein für Gänserndorf Süd NEIN | für mich persönlich JA | für mich persönlich NEIN | Total |
|---------------|--|--|---------------------------|-----------------------------|-------|
| Carsharing | 41.7% 20 | 6.3% 3 | 31.3% 15 | 20.8% 10 | 48 |
| Shuttlebus | 49.1% 26 | (N/A) 0 | 28.3% 15 | 22.6% 12 | 53 |
| Taxi-Flatrate | 44.9% 22 | 2.0% 1 | 22.4% 11 | 30.6% 15 | 49 |
| | 68 | 4 | 41 | 37 | |

Total Responses: 31

11. Diese Preise wären für mich:



STATISTICS

Choices Selected: 24

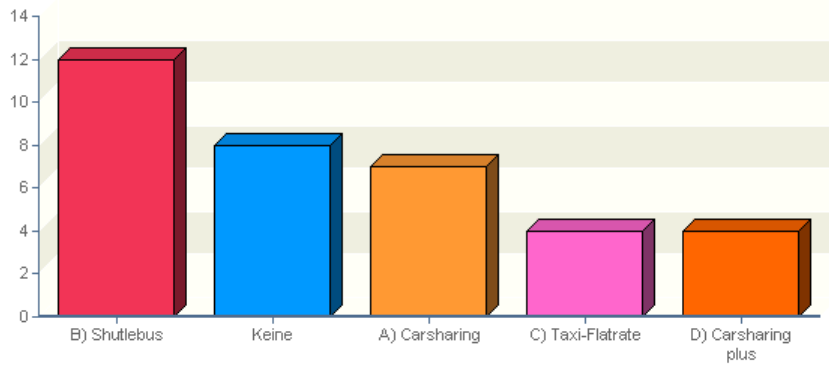
Total Responses: 24

SUMMARY

| VALUE | COUNT | PERCENT % |
|-------------------|-------|-----------|
| gerade richtig | 12 | 50.00% |
| eher zu teuer | 6 | 25.00% |
| viel zu teuer | 4 | 16.67% |
| eher zu preiswert | 2 | 8.33% |

Report from www.SurveyGizmo.com

12. Welche dieser Dienstleistungen würden Sie in Ihrer aktuellen Lebenssituation gerne in Anspruch nehmen?



STATISTICS

Choices Selected: 35

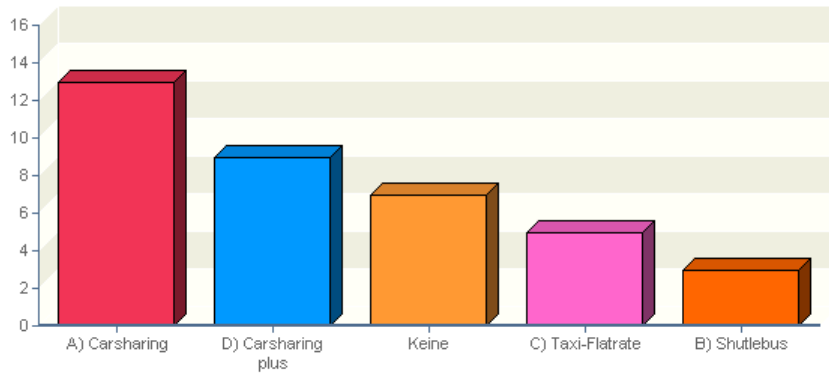
Total Responses: 28

SUMMARY

| VALUE | COUNT | PERCENT % |
|--------------------|-------|-----------|
| B) Shuttlebus | 12 | 42.86% |
| Keine | 8 | 28.57% |
| A) Carsharing | 7 | 25.00% |
| C) Taxi-Flatrate | 4 | 14.29% |
| D) Carsharing plus | 4 | 14.29% |

Report from www.SurveyGizmo.com

13. Welche dieser Dienstleistungen würden Sie eventuell später in Anspruch nehmen, als Alternative zum Kauf eines (nächsten) Autos?



STATISTICS

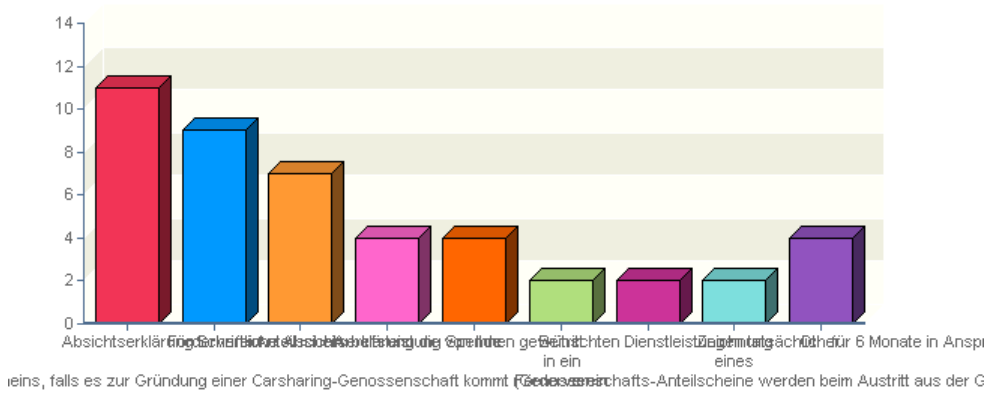
Choices Selected: 37
 Total Responses: 26

SUMMARY

| VALUE | COUNT | PERCENT % |
|--------------------|-------|-----------|
| A) Carsharing | 13 | 50.00% |
| D) Carsharing plus | 9 | 34.62% |
| Keine | 7 | 26.92% |
| C) Taxi-Flatrate | 5 | 19.23% |
| B) Shuttlebus | 3 | 11.54% |

Report from www.SurveyGizmo.com

14. Falls wir dieses Projekt vorantreiben: Wären Sie bereit es zu unterstützen durch:



STATISTICS

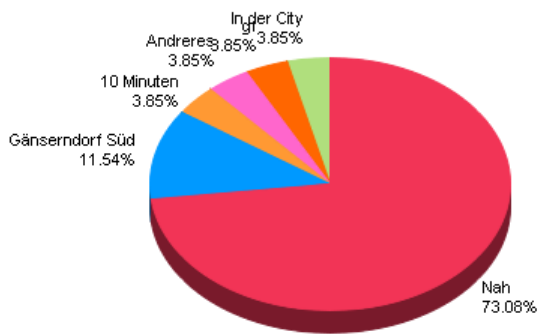
| | |
|-------------------|----|
| Choices Selected: | 45 |
| Total Responses: | 20 |

SUMMARY

| VALUE | COUNT | PERCENT % |
|---|-------|-----------|
| Absichtserklärung | 11 | 55.00% |
| Förderverein | 9 | 45.00% |
| Anteilschein | 7 | 35.00% |
| Arbeitsleistung | 4 | 20.00% |
| Spende | 4 | 20.00% |
| Beitritt in ein Förderverein | 2 | 10.00% |
| Schriftliche Absichtserklärung die von Ihnen gewünschten Dienstleistungen tatsächlich für 6 Monate in Anspruch zu nehmen | 2 | 10.00% |
| Zeichnung eines Anteilscheins, falls es zur Gründung einer Carsharing-Genossenschaft kommt (Genossenschafts-Anteilscheine werden beim Austritt aus der Genossenschaft zurückerstattet und können Ihre Grundgebühren verringern) | 2 | 10.00% |
| Als angehender Grafik Designer könnte ich mich für Plakate, Homepage oder sonstiges im Print Bereich kümmern, wenn Sie einen solchen brauchen würden | 1 | 5.00% |
| Anbsichtgterklärung erst nach Abschaffung des 1von2 Autos | 1 | 5.00% |
| sobald mein Auto nicht mehr durch aktuelles Sharing ausgelastet ist und ich Sharing Bedarf habe, Beitritt | 1 | 5.00% |
| Sowas gibts schon lange und hat noch Funktioniert | 1 | 5.00% |

Report from www.SurveyGizmo.com

15. Wo wohnen Sie (wenn Sie mehrere Wohnsitze haben, wo wohnen Sie vorwiegend):



STATISTICS

Choices Selected: 26

Total Responses: 26

SUMMARY

| VALUE | COUNT | PERCENT % |
|-----------------|-------|-----------|
| Nah | 19 | 73.08% |
| Gänserndorf Süd | 3 | 11.54% |
| 10 Minuten | 1 | 3.85% |
| Andreres | 1 | 3.85% |
| gf | 1 | 3.85% |
| In der City | 1 | 3.85% |

Report from www.SurveyGizmo.com